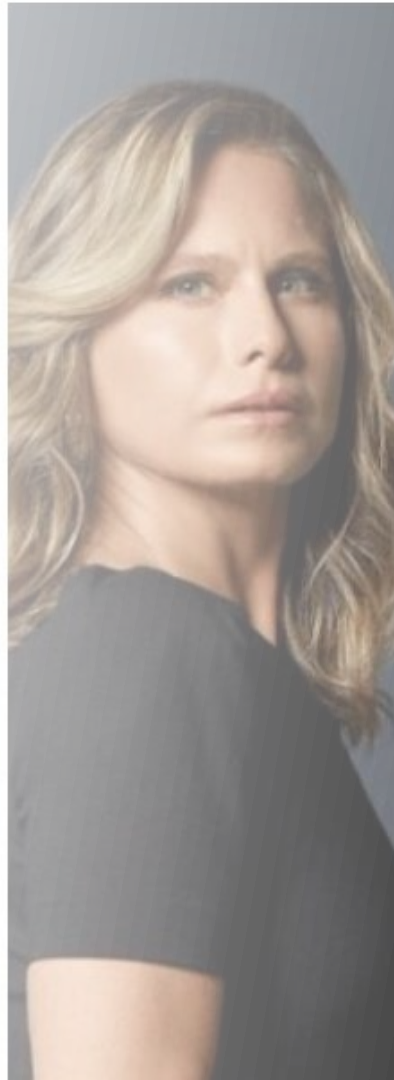
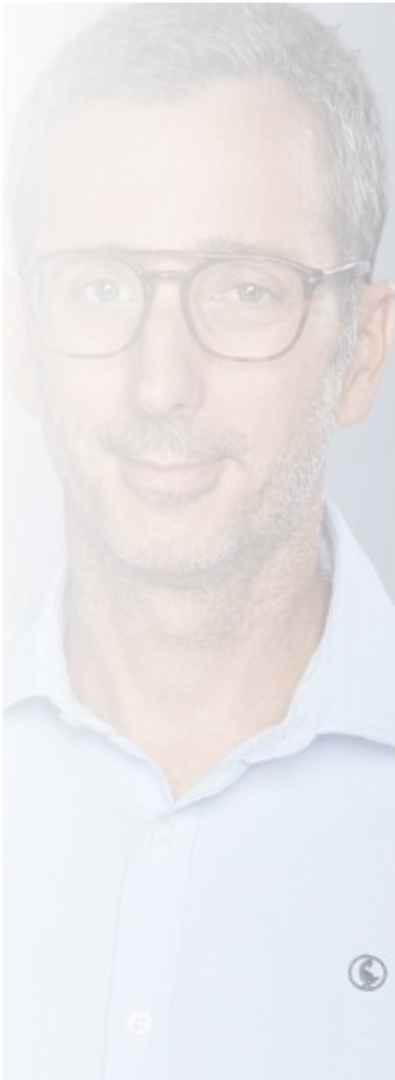




Estudio

Periodistas y comentaristas

Abril 2026





Conectamos los Insights con la acción para apoyar **decisiones** de alto impacto en el negocio de nuestros clientes

Customer Experience

Marketing Intelligence

Point of Sale Audit

Insights Lab

Public Affairs

Activa Research es una de las principales consultoras de Research, Data Analytics y Opinión Pública en el país.

Con un equipo profesional multidisciplinario experto en research y consultoría.

Especializada en conectar los **Insights con la acción** para apoyar decisiones de alto impacto en el negocio de nuestros clientes.

Con sólida presencia en **Chile y Perú**



BRANDING



CUSTOMER EXPERIENCE-CX



ADVERTISING



INNOVACIÓN



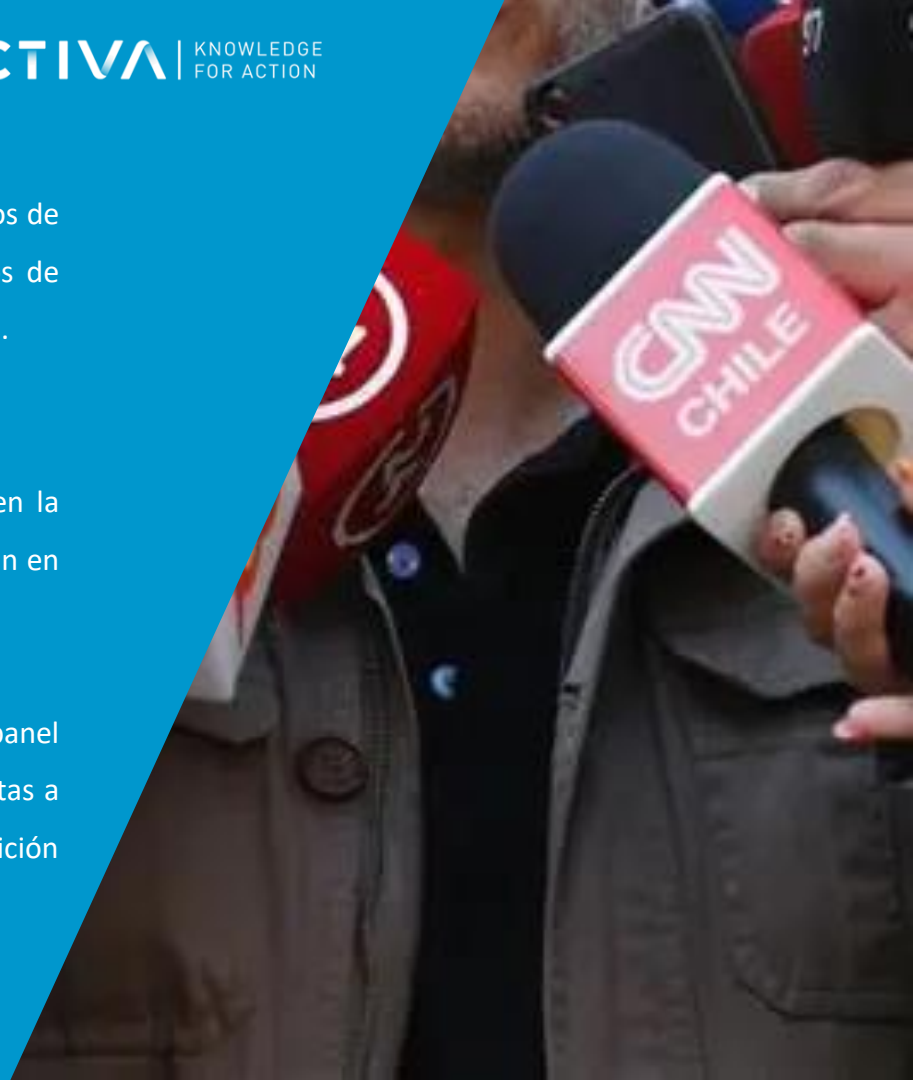
OPINIÓN PÚBLICA

Con el objetivo de conocer las percepciones que tienen los ciudadanos de los periodistas y comentaristas, que participan en distintos medios de comunicación en Chile, **Activa Research** realizó un estudio de en Chile.

conocimiento y percepciones de Periodistas y Comentaristas

Sin duda, los periodistas y comentaristas juegan un rol relevante en la comunicación y credibilidad en las personas, los cuáles se transforman en líderes de opinión.

El estudio corresponde a una investigación cuantitativa, mediante panel online , con cobertura a nivel nacional. Se realizaron 1.141 entrevistas a nivel nacional y segmentada por variables sociodemográficas y posición política.



METODOLOGÍA

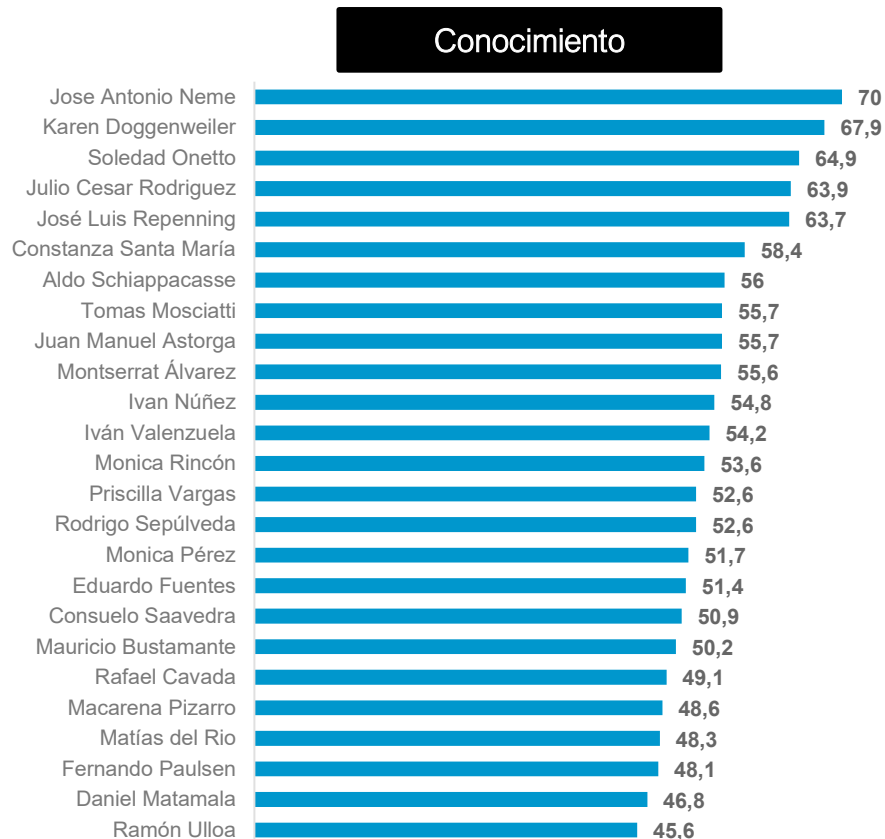
Diseño de Investigación	Estudio cuantitativo, sobre la base de entrevistas online a través de un panel representativo con cobertura nacional.
Población en estudio	Público en general, hombres y mujeres mayores de 18 años, pertenecientes a los grupos socioeconómicos (GSE) ABC1, C2, C3 y DE. Residentes de Santiago y Regiones, considerando una cobertura de 151 comunas a nivel nacional.
Diseño muestral	<p>Diseño No probabilístico. Se realizó un total de 1.141 entrevistas estratificadas proporcionalmente por las variables de Género, Edad, GSE y Zona.</p> <p>Con el objetivo de proyectar resultados poblacionales, la muestra fue ponderada de acuerdo al peso real de cada segmento: Género, Edad, Zona y GSE en la población proyectada por el Censo 2017 e información de GSE de la AIM (Asociación de Empresas de Estudios de Mercados de Chile).</p> <p>El margen de Error Muestral para el total de la muestra es de un +/- 3,0 %, bajo supuestos de aleatoriedad simple, un nivel de confianza del 95% y varianza máxima de los estimadores.</p>
Selección muestral	Selección en base a un panel online con una tasa de respuesta del 12 %. El panel utilizado corresponde a la empresa Opinando www.opinandoonline.com .
Instrumento de medición	Cuestionario de 9 minutos de duración promedio.
Fecha de campo	Abril 2026
Desarrollado por	Este estudio ha sido elaborado en su totalidad por Activa.
Financiamiento	Estudio financiado en un 100% por Activa.



#Periodistas/comentaristas Más conocidos

Conocimiento de periodistas/comentaristas

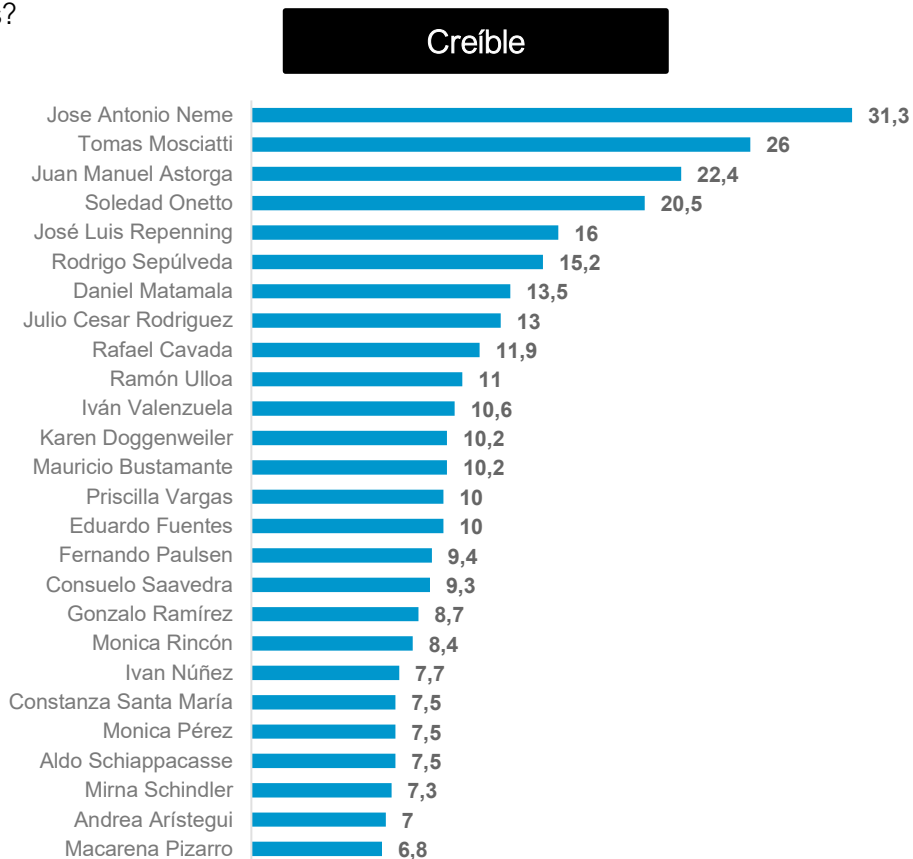
¿cuál de los siguientes periodistas/comentaristas conoce, aunque sólo sea de nombre?



#Percepción periodistas/comentarista más creíbles

Percepción periodistas/comentaristas más creíbles

¿Cuál o cuáles son más creíbles?



Percepción periodistas/comentaristas más creíbles

¿Cuál o cuáles son más creíbles?

Creíble

	Total	GSE				EDAD				GENERO		POSICIÓN POLÍTICA			
		ABC1	C2	C3	DE	18-30	31-40	41-50	51-++	Hombre	Mujer	Izquierda	Centro	Derecha	Sin Posición Política
Jose Antonio Neme	31,3	27,5	34,4	33,6	30	20,9	26,3	36,8	37,7	25,7	36,4	25	38,6	31,9	34,2
Tomas Mosciatti	26	40	33	27	22,1	12,9	22,2	26	35,8	30,9	21,4	17	32,3	40,1	22,4
Juan Manuel Astorga	22,4	24,7	25,4	20,3	22,1	14,6	17,4	21,4	30,1	20,4	24,2	13,6	33,1	32,1	18,9
Soledad Onetto	20,5	27,6	17,7	21,4	20,1	14,2	12,2	19,8	28,8	16,6	24,1	12,6	26,6	24,9	20
José Luis Repenning	16	13,6	16,5	16,6	15,9	14,9	8,4	14	21,4	17,4	14,7	5,1	27,2	18,4	17,4
Rodrigo Sepúlveda	15,2	13,4	10,3	13	17,6	14,2	11,8	10,3	19,7	12,3	17,8	6,4	23,7	14,3	18,5
Daniel Matamala	13,5	19,3	21,3	15,6	9,8	9,4	11,3	11,7	17,8	13,7	13,2	35,5	13,3	4,4	11,9
Julio Cesar Rodriguez	13	13,7	14,7	16	11,3	6,8	17,6	16	13,2	12,2	13,8	23,8	13,5	6,5	12,9
Rafael Cavada	11,9	12,7	17,9	13	9,8	3,2	11,8	15,3	15,8	12,6	11,3	24,2	11,6	6	11,7
Ramón Ulloa	11	20	13	11,6	9,2	3,4	6,6	10,4	18,1	9,8	12,1	7,7	20,5	16,1	8,3
Iván Valenzuela	10,6	17	12,2	11,3	9,2	3	5,5	11,5	17,4	9,2	11,9	7,1	12,7	16,4	9,2
Karen Doggenweiler	10,2	10,4	10,3	13	9,1	6,1	12,4	10,7	11,3	9,3	11	9,5	17,6	8,6	10,5
Mauricio Bustamante	10,2	14,4	10,1	11,2	9,4	0,5	8,1	12,5	16,2	7,7	12,5	10	8	13,3	9,8
Priscilla Vargas	10	5,3	9,4	10,1	10,7	8,3	5,7	8,8	13,8	9,4	10,6	6	14,8	8,6	12,1
Eduardo Fuentes	10	9	12,2	10,8	9,2	5,2	10,9	11,5	11,7	11,2	8,8	13,9	13,9	7,3	10
Fernando Paulsen	9,4	14,8	14	9,4	7,6	0,7	5	9,5	17	11	8	16,5	6,3	10,8	7,7
Consuelo Saavedra	9,3	11,9	11	11,1	7,9	2,2	5,9	12,2	14,2	7,7	10,9	14,4	11,2	6,9	9,3
Gonzalo Ramírez	8,7	8,7	7,8	7,8	9,2	2,9	7,9	9,8	12,1	6,1	11	7,2	6,6	11,7	9
Monica Rincón	8,4	13,9	11,9	12,4	5,4	5,2	8,5	11,3	9,1	7	9,7	19,8	9,2	6,7	5,9
Ivan Núñez	7,7	8,9	10,2	10,7	5,7	1,9	5,5	9,6	11,5	6,5	8,8	5,6	10,6	8,5	7,9
Constanza Santa María	7,5	9,3	9,9	8,2	6,5	1,5	6,6	9,3	11	5,9	9,1	6,4	10	8,4	7,5
Monica Pérez	7,5	13,6	7,7	8,7	6,2	7,7	6,4	6,3	8,3	6,2	8,7	12,7	8,6	10,3	4
Aldo Schiappacasse	7,5	12,6	8	7,3	6,9	5,4	2,9	5,8	11,8	10,8	4,5	9,3	15,4	5,1	6,6
Mirna Schindler	7,3	5,6	10,3	10,3	5,5	2,1	5,9	8,3	10,7	7	7,5	16,5	11,6	1,2	7,2
Andrea Arístegui	7	7,5	10,3	7,3	5,9	5,3	6,5	7,7	8	7,2	6,8	8	19,2	3,2	6,3
Macarena Pizarro	6,8	9	8,6	9	5,2	1,8	6,1	9,8	8,8	6	7,5	9,4	6,7	5,4	7,1

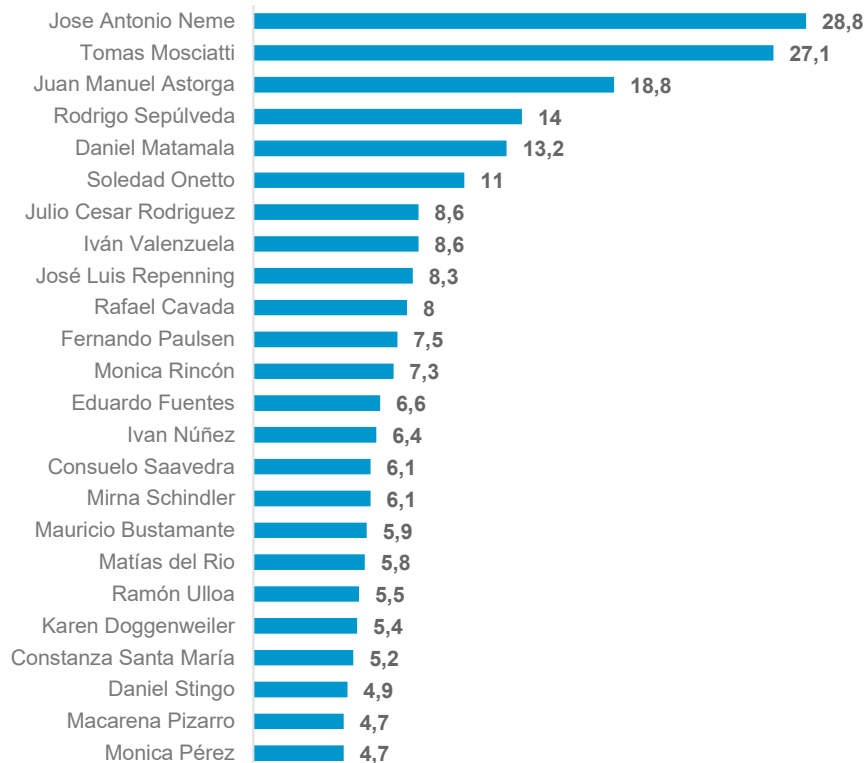
• Datos expresados en porcentajes (%). Sobre la Base del Total Entrevistas (N: 1.141 EM: +/- 3,0 %)

#Percepción periodistas/comentarista Mejores análisis de la contingencia nacional y política

Mejores análisis de la contingencia nacional y política

¿Cuál o cuáles realizan mejores análisis de la contingencia nacional y política?

Mejor análisis político y contingencia nacional



Percepción periodistas/comentaristas

Mejores análisis de la contingencia nacional y política

¿Cuál o cuáles realizan mejores análisis de la contingencia nacional y política?

Mejor análisis político y contingencia nacional

	Total	GSE				EDAD				GENERO		POSICIÓN POLÍTICA			
		ABC1	C2	C3	DE	18-30	31-40	41-50	51-++	Hombre	Mujer	Izquierda	Centro	Derecha	Sin Posición Política
Jose Antonio Neme	28,8	24,5	29,6	33	27,4	18,6	29,6	29,8	34,1	23,1	34	22,1	30,5	27,8	33,1
Tomas Mosciatti	27,1	40,4	36	26,3	23,5	14,7	20,1	30,1	36,9	31,9	22,7	20,2	43,9	37,5	22,5
Juan Manuel Astorga	18,8	22,1	21,3	20,5	17,2	10	14,3	14,6	28,2	16,4	21	9,6	24,2	30	16,6
Rodrigo Sepúlveda	14	7,5	8,7	9,7	17,8	14,3	12,2	10,2	16,2	10,9	16,8	8,3	14,3	15,4	17,1
Daniel Matamala	13,2	21,2	21	16	9	10,1	12,1	13,6	15,4	13,7	12,7	34,8	16,8	4,3	10,6
Soledad Onetto	11	14,6	9,3	11,9	10,7	5	8,6	11,5	15,7	6,9	14,8	8,2	11,1	13,8	10,3
Julio Cesar Rodriguez	8,6	5,6	12,3	10,2	7,3	4,9	13,9	10,5	7,3	9,2	8	16,5	6,5	4,9	8,5
Iván Valenzuela	8,6	17	9,1	9,2	7,2	2,6	3	7,3	15,5	9,1	8,1	7,4	11,9	10,7	7,6
José Luis Repenning	8,3	1,8	8,9	5,9	9,7	8,3	8,9	8,3	7,9	8,9	7,6	3,4	15,2	10	8,2
Rafael Cavada	8	9,9	12,8	10,1	5,6	2,6	10,1	8,6	9,9	9,3	6,7	15,8	8,5	4,8	7,2
Fernando Paulsen	7,5	13,9	14,4	7,2	5,1	1,7	3,3	9,1	12,6	9,7	5,5	10,3	9,1	7,3	6,8
Monica Rincón	7,3	11,9	9,2	10,4	5	4,5	5,8	10,5	8,3	7,8	6,7	19,7	8,7	4,6	4,5
Eduardo Fuentes	6,6	5,7	5,5	6,6	7,1	3,1	10	4	8,2	7,8	5,6	7,7	12,5	4,9	6,6
Ivan Núñez	6,4	3,2	6,1	9,3	5,7	2,5	5,1	6,3	9,4	6,2	6,6	5	10,4	4,5	6,9
Consuelo Saavedra	6,1	10,4	7,8	8,5	4,2	1,4	3	6,8	10,2	5,2	7	10,8	5,7	5,1	5,4
Mirna Schindler	6,1	3,8	9,9	7,6	4,8	1,3	6,6	6,9	8,4	7,4	4,9	14,7	6,4	0,9	6,7
Mauricio Bustamante	5,9	7,5	6,4	9,3	4,3	2	4	6,6	9	6,4	5,4	7,4	3,8	7,3	5,2
Matías del Río	5,8	8,1	5,5	5,7	5,7	0,7	6,3	3,8	9,6	6,7	5,1	5,9	5,5	6,1	6
Ramón Ulloa	5,5	6	6,2	9,2	3,9	0,4	3,7	6,6	9,1	5,4	5,6	3,6	9,4	6,6	5,3
Karen Doggenweiler	5,4	3,1	5,8	4,5	5,8	5,2	10	4,8	3,4	4	6,6	7,4	6,2	5,7	5
Constanza Santa María	5,2	3,7	6,2	6,9	4,5	0,4	6,8	7,3	6,5	4,5	5,9	4,6	4,9	6,3	5,5
Daniel Stingo	4,9	2,7	5,6	5,6	4,7	2	5,3	6,6	5,8	5,6	4,3	13,7	8,3	0,6	3,6
Macarena Pizarro	4,7	4,6	5,1	5,2	4,5	1,3	6,3	6,1	5,5	5	4,5	8,1	7,5	1,8	4,3
Monica Pérez	4,7	9,9	5,8	6,4	3,1	3,5	4,5	5	5,3	4,1	5,2	9,2	1,5	6,4	3



SOMOS ESPECIALISTAS

EN IDENTIFICAR INSIGHTS Y
TRANSFORMALOS EN ACCIÓN

+130

clientes

Especialistas en sectores de:



Banca



Retail



Telecom



Consumo Masivo



Utilities



Sector Público

Para más información y requerimientos:

Loreto Rivera
Directora de Comunicaciones

loreto.rivera@activasite.com

+ 56 9 77674098



Edificio Rosario Norte Rosario Norte 100,
Piso 5 Las Condes, Santiago – Chile
+562 2751 3000
info@activasite.com



Edificio Capital Rivera Navarrete 515
, Piso 12 San Isidro, Lima – Perú
+519 5991 6976
info@activasite.com

#GRACIAS